

**Campionatul pe echipe a Republicii Moldova
la orientare sportivă și individual "Startul Primăverii 2021"**

Buletin informațional

Termenii de înscriere: 13 mai, ora 18.00

Program:

15.05.2021

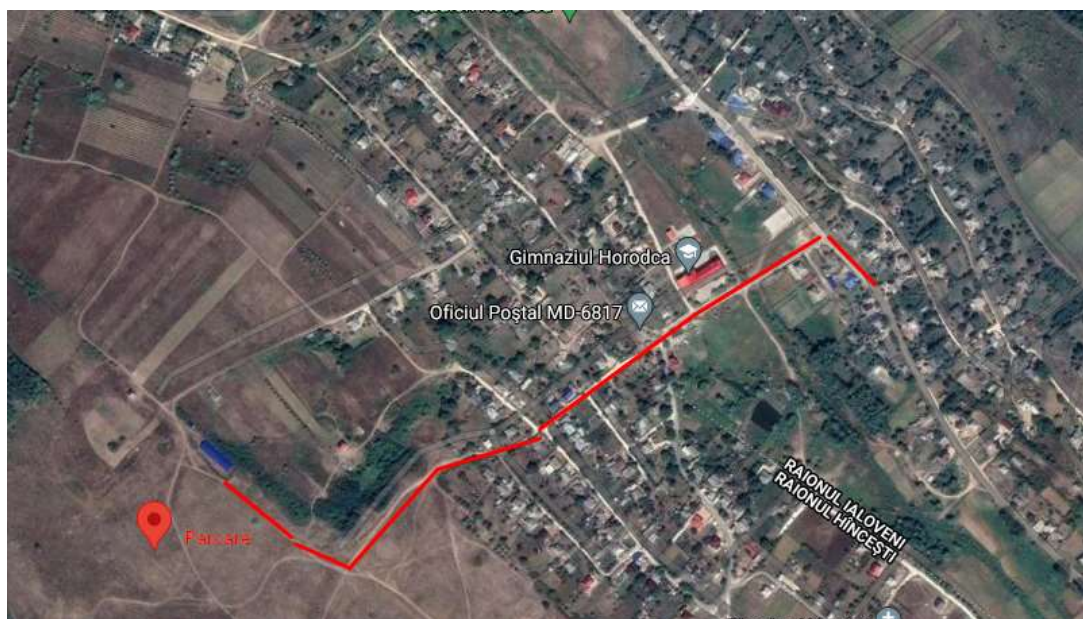
08.00-12.00 – Comisia de validare
12.00-12.30 – Participații vor merge spre start
13.00- Start Campionat Proba Medie

16.05.2021

11.00 -Start Campionat Proba Lungă
15.00 – Premierea sportivilor

Informații cu referire la distanța medie:

Arena: coordonate GPS: 47.043161, 28.481996



Până la ora 15.00 sportivii vor merge spre start, părăsind arena. Începând cu ora 15.00 arena devine zonă de carantină la finiș.

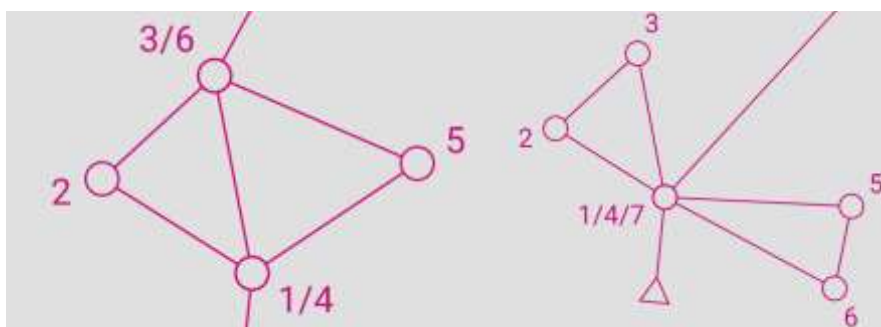
Traversabilitatea: zonă cu traversabilitate vegetației preponderant bună și zone de relief abrupte.

Startul: după minutele din listele de start. Întârzierile din cauza participanților nu vor fi recuperate.

Startul 1 (1.5km + 150m diferența de nivel): M21, M20, M35, M18, W18, M45

Startul 2 (1.2km + 110m diferența de nivel): M12, W12, M16, M14, W21, W20, W35, W16, W14, W65, M65, W55, M55, W45

Pentru categoriile W20, M20, W21, M21, M35, W35 vor fi trasee cu dispersări în formă de cutie sau stea. Fiți atenți la legenda aleasă. Hărțile vor fi indicate cu numărul participantului

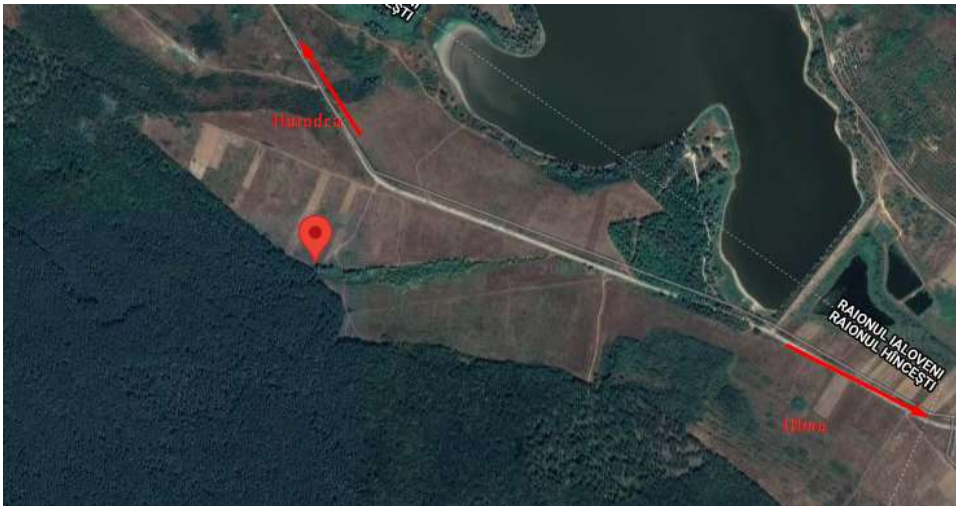


Parametri:

Categorie	Lungime(km)	Diferență de nivel (m)	Nr. PC-uri
M12	2.0	75	6
W12	2.0	75	6
M14	2.5	100	8
W14	2.4	70	8
M16	3.2	160	12
W16	2.9	115	12
M18	4.1	165	15
W18	3.6	95	14
M20	5.1	220	19
W20	4.0	175	16
M21	5.1	220	19
W21	4.0	175	16
M35	5.1	220	19
W35	4.0	175	16
M45	4.1	140	17
W45	3.6	125	12
M55	3.6	125	12
W55	2.7	105	11
M65	2.7	105	11
W65	2.3	60	8

Informații cu referire la distanța lungă:

Arena: coordonate GPS: 47.030377, 28.505321



Traversabilitatea: zonă cu traversabilitate vegetației de la redusă spre foarte redusă, rețeaua de cărări este densă, dar majoritatea puțin vizibilă și zone de relief preponderant pantă

Startul: după minutele din listele de start. Întârzierile din cauza participanților nu vor fi recuperate.

Spre Startul (1.5km + 110m diferența de nivel)

Pe traseu vor fi instalate 3 puncte de hidratare

Parametri:

Categorie	Lungime(km)	Nr PC-uri	Diferență de nivel (m)
M12	2.1	6	15
W12	2.1	6	15
M14	2.4	7	30
W14	2.4	7	25
M16	5.3	12	150
W16	3.4	9	50
M18	7.2	13	185
W18	4.7	12	100
M20	8.7	17	245
W20	5.9	13	205
M21	8.7	17	245
W21	5.9	13	205
M35	8.7	17	245
W35	5.9	13	205
M45	5.9	13	205
W45	4.4	11	120
M55	4.4	11	120
W55	3.4	12	85
M65	3.4	12	85
W65	2.2	8	20

Tabăra

Arena: coordonate GPS: 47.030377, 28.505321 (aceeași locație unde va fi distanța lungă)

În arena nu este sursă de apă, de aceea în zonă va fi instalată o cisterna cu apă.

